

Tüketici Fiyat Endeksi, Ocak 2019

Tüketici fiyat endeksi (TÜFE) aylık %1,06 arttı

TÜFE'de (2003=100) 2019 yılı Ocak ayında bir önceki aya göre %1,06, bir önceki yılın Aralık ayına göre %1,06, bir önceki yılın aynı ayına göre %20,35 ve on iki aylık ortalamalara göre %17,16 artış gerçekleşti.

Aylık en yüksek artış %6,43 ile gıda ve alkolsüz içecekler grubunda oldu

Ana harcama grupları itibariyle 2019 yılı Ocak ayında endekste yer alan gruplardan, çeşitli mal ve hizmetlerde %3,62, sağlıkta %3,56, eğlence ve kültürde %3,18 ve lokanta ve otellerde %1,07 artış gerçekleşti.

Aylık en fazla düşüş gösteren grup %7,95 ile giyim ve ayakkabı oldu

Ana harcama grupları itibariyle 2019 yılı Ocak ayında endekste düşüş gösteren bir diğer grup ise %3,10 ile konut oldu.

Yıllık en fazla artış %30,97 ile gıda ve alkolsüz içecekler grubunda gerçekleşti

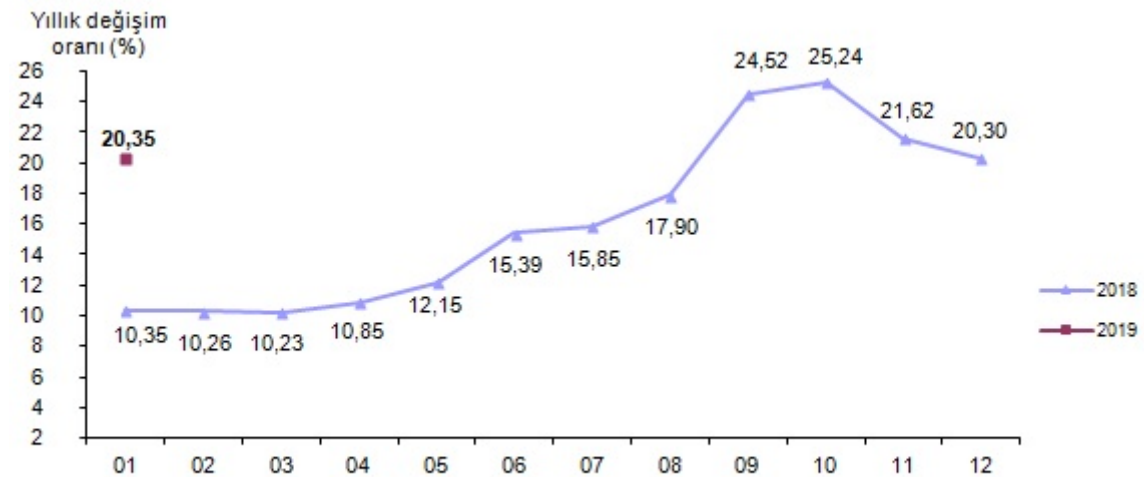
TÜFE'de, bir önceki yılın aynı ayına göre çeşitli mal ve hizmetler %29,63, ev eşyası %29,07, eğlence ve kültür %23,15 ve lokanta ve oteller %19,89 ile artışın yüksek olduğu diğer ana harcama gruplarıdır.

Özel kapsamlı TÜFE göstergesi (B) aylık %0,18 arttı

İşlenmemiş gıda ürünleri, enerji, alkollü içkiler ve tütün ile altın hariç TÜFE'de 2019 yılı Ocak ayında bir önceki aya göre %0,18, bir önceki yılın Aralık ayına göre %0,18, bir önceki yılın aynı ayına göre %19,55 ve on iki aylık ortalamalara göre %17,21 artış gerçekleşti.

Ocak 2019'da endekste kapsanan 418 maddeden; 21 maddenin ortalama fiyatlarında değişim olmazken, 267 maddenin ortalama fiyatlarında artış, 130 maddenin ortalama fiyatlarında ise düşüş gerçekleşti.

Tüketici fiyat endeksi, Ocak 2019 [2003=100]



Tüketici fiyat endeksi değişim oranları, Ocak 2019
[2003=100]

	(%)	
	Ocak 2019	Ocak 2018
Bir önceki aya göre değişim oranı	1,06	1,02
Bir önceki yılın Aralık ayına göre değişim oranı	1,06	1,02
Bir önceki yılın aynı ayına göre değişim oranı	20,35	10,35
On iki aylık ortalamalara göre değişim oranı	17,16	11,23

Ana harcama gruplarına göre tüketici fiyat endeksi ve değişim oranları, Ocak 2019
[2003=100]

Ana harcama grupları	Harcama grubu ağırlıkları	Bir önceki aya göre değişim oranı (%)	Bir önceki yılın Aralık ayına göre değişim oranı (%)	Bir önceki yılın aynı ayına göre değişim oranı (%)	On iki aylık ortalamalara göre değişim oranı (%)	Endeks
Türkiye	100,00	1,06	1,06	20,35	17,16	398,07
Gıda ve alkolsüz içecekler	23,29	6,43	6,43	30,97	19,84	483,87
Alkollü içecekler ve tütün	4,23	0,62	0,62	2,63	1,60	609,26
Giyim ve ayakkabı	7,24	-7,95	-7,95	12,47	13,62	233,70
Konut	15,16	-3,10	-3,10	17,16	16,37	429,81
Ev eşyası	8,33	0,65	0,65	29,07	24,94	341,98
Sağlık	2,58	3,56	3,56	17,99	13,09	236,21
Ulaştırma	16,78	0,20	0,20	14,71	21,58	379,59
Haberleşme	3,69	0,74	0,74	11,54	5,50	148,84
Eğlence ve kültür	3,29	3,18	3,18	23,15	14,26	278,22
Eğitim	2,40	0,07	0,07	10,02	10,42	357,71
Lokanta ve oteller	7,86	1,07	1,07	19,89	15,81	584,28
Çeşitli mal ve hizmetler	5,15	3,62	3,62	29,63	21,41	525,48

Özel kapsamlı TÜFE göstergeleri, Ocak 2019
[2003=100]

Grup	Kapsam	Bir önceki aya göre değişim oranı (%)	Bir önceki yılın Aralık ayına göre değişim oranı (%)	Bir önceki yılın aynı ayına göre değişim oranı (%)	On iki aylık ortalamalara göre değişim oranı (%)	Endeks
A	Mevsimlik ürünler hariç TÜFE	0,45	0,45	19,07	16,98	405,93
B	İşlenmemiş gıda ürünleri, enerji, alkollü içkiler ve tütün ile altın hariç TÜFE	0,18	0,18	19,55	17,21	353,09
C	Enerji, gıda ve alkolsüz içecekler, alkollü içkiler ile tütün ürünleri ve altın hariç TÜFE	0,04	0,04	19,02	17,02	339,48
D	İşlenmemiş gıda, alkollü içecekler ve tütün ürünleri hariç TÜFE	-0,42	-0,42	18,81	17,55	366,96
E	Alkollü içecekler ve tütün hariç TÜFE	1,08	1,08	21,30	18,05	387,98
F	Yönetilen-yönlendirilen fiyatlar hariç TÜFE	1,66	1,66	22,53	18,75	396,89